



Eläinterveyden hallinta **Utareterveys**

Marjo Posio
ProAgria Oulu
Syyskuu 2013



Roolijaotus utareterveysneuvonnassa



- **Meijerin tuotantoneuvojan rooli:**

- kartoittaa tiläkäynnillä laitteiden toiminnan lypsytapahtuman ja maidon laadun kannalta: lypsyrutiinit, pesut, utareiden kunnon, maidon laadun, testauspöytäkirja ym.

- **Eläinlääkärin rooli:**

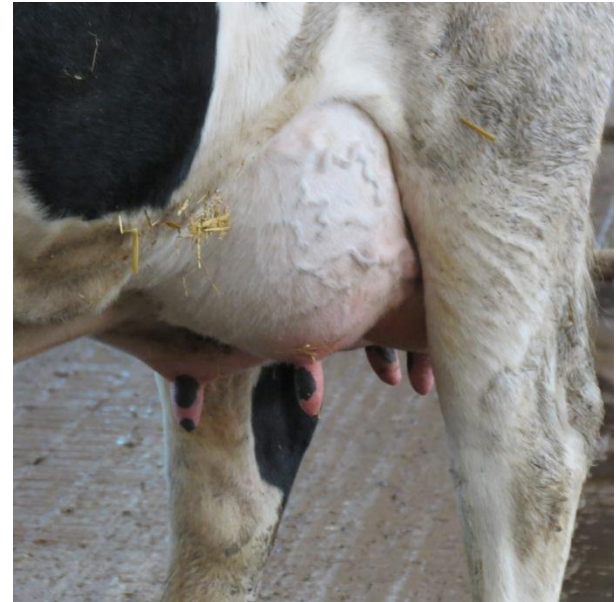
- Eläinterveydenhuoltokäynnit vuosittain (osalla tiloista myös tiiviimpää yhteistyötä)

- **ProAgria utareterveysasiantuntijan rooli**

- Utareterveyden vaikutus tuotantolukuihin ja talouteen
- Utareterveyden hallintaprosessi tilalla
- Eläinten hyvää utareterveyttä tukevat olosuhteet

PRO Agria Tavoitteet

- Utareterveyteen vaikuttavien tekijöiden hahmottaminen tilakohtaisesti
- Noin vuoden kestävä kokonaisuus
 - 2-3 tilakäyntiä
 - 2 ryhmäneuvontatilaisuutta
 - aktiivinen yhteydenpito tilalle
- Ensimmäiset paketit ja pilotointi ProAgria Oulussa 2013
- Koko maassa 2014





ProAgrian Utareterveyden hallinta – *kuka näitä tekee?*



- **Erikoistuneen maitotila-asiantuntijan tekemä**
 - Koulutukset elo-syyskuussa 2013
- **Aihe-alueet tilakohtaisesti:**
 - Utareterveyden tunnusluvut (nykytilanne ja tavoitteet)
 - Tärkeimpien utareterveyteen vaikuttavien prosessien läpikäyminen tilalla

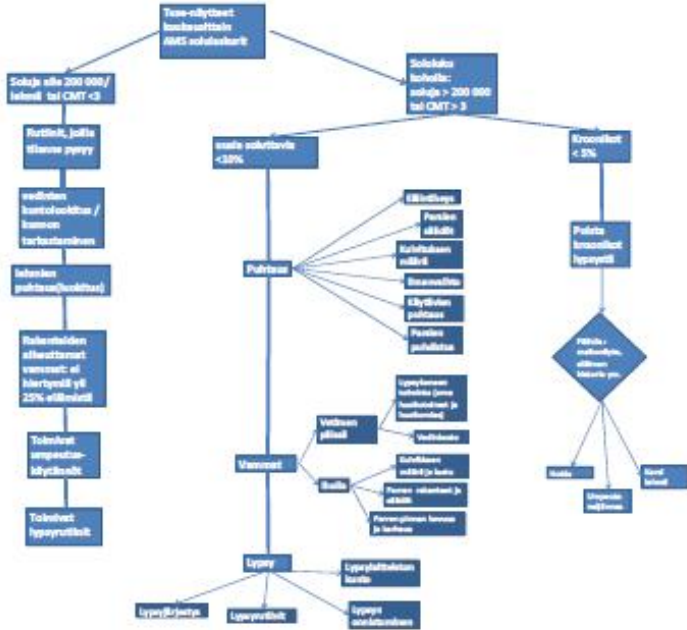
Avaimet hyvään utareterveyteen



Vastapölyiset (alle 3 viikon poikkeus)



Lyysävikki



Salmat



Käytännön toteutus

Maitotila-
asiantuntija

- Palvelu tilataan omalta maitotila-asiantuntijalta

Erikoistunut
utareterveys-
asiantuntija

- Erikoistunut utareterveysasiantuntija ottaa yhteyttä tilaan ja sopii paketin toteutuksesta

Erikoistunut
utareterveys-
asiantuntija

- Erikoistunut neuvoja ottaa yhteyttä tilan eläinlääkäriin ja meijerin tuotantoneuvojaan ja informoi heitä paketista ja kartoittaa mahdollisuudet yhteistyöhön

Erikoistunut
utareterveys-
asiantuntija

- Palvelu toteutetaan ensimmäisellä tilakäynnillä tehtävän tilannekartoituksen ja vuosikellon pohjalta



Työkalut palvelun toteuttamiseen

Grafiikat

- ProTerveystä
- Eri soluryhmistä

Tilakohtaiset toimenpiteet

- umpeenpanorutiinit

Havainnot eläimistä

- Vedinluokitus
- Kinnerluokitus
- Puhtausluokitus

Tilakohtaiset tavoitteet ja solurajat

UTARETERVEYDEN HALLINTA

- ASIAANTUNTIJAN TYÖKALUPAKKI

Tuotosseuranta näytteet ja raportit

Utare-terveys laskuri

Tilakohtaiset toimintasuunnitelmat piilevästi tulehtuneille

Havainnot olosuhteista

- Ilmanvaihto
- Lämpötila
- Parren mitoitus
- Kuivituksen onnistuminen



Tilacase 2013



- Uusi pihattonavetta (25 parsilehmää → 90 pihattolehmää)
- Maidosta meijeriin 97-98 %:ia
- Meijerisolut ka 120 ja tuotosseurannan solut ka 160 (vuonna 2012)
- **Tavoitteena pysyä näissä luvuissa jatkossakin!**



PRO Agria 1. Tilakäynti

- Etukäteisvalmisteluna:
 - raporttien läpikäynti ja niistä esille tärkeimmät tunnusluvut
 - Ut- laskuri ja grafiikat
- Navettakierros keskustellen, kysellen ja haastaen
 - ”rempparyhmä”
 - kinnerluokitus
 - kuivikkeen laatu
 - nykytilanne ja siinä pysyminen

Napakka muistio tilalle käynnistä ja sen pääkohdista!

1. Pienryhmäpäivän ohjelma:

- klo 10** Tulokahvit, voileipätarjoilu sekä ryhmän esittäytymiskierros
Utareterveyteen vaikuttavat keskeisimmät tekijät tunnuslukujen
kautta tarkasteltuna, keskustelua ja pohdintaa
Utareterveyden hallinta: raporttien hyödyntäminen
- klo 13** Kahvit ja loppukeskustelu: suunnitelmat jatkosta
- klo 14** Päivä päättyy

Varaa mukaasi kaikki ne raportit, tulosteet ym. vastaavat työkalut, jotka toimivat keskeisesti apunasi utareterveyden hallinnassa.

Voit myös listata ylös, millaisia raportteja ym. pitäisi olla vielä lisänä, jotta työ olisi helpompaa.

	A	B	C	D
MAIDOSTA HEIJERIJIN % 2012	92	105	90	93
Poistettuja LEHMIÄ 2012 (syynä UT)	4%	11%	8%	0%
Kausiraportti, SOKUT VAUHAT LEHMÄT	269	179	120	169
Kausiraportti, < 60 pv	478	78	108	28
Kausiraportti, > 180 pv	210	95	166	119
UT-hoitaja %:ia LEHMISTÄ 2012	5,6%	32,5%	48,4%	48,3%

TAUTIPAINNE	
- PUHTAUS (ELEMET PARLET)	
- KROONIKOT	
LYPSY	SUUNNITTELU & SEURANTA
- HYGIENIA	
- VETIMEN PÄÄT	
- BAKT. LEVÄMÄT	
VASTUSTUSKYKY	HOIDOT
- RUOKINTA	MIMI, MILKOK
- MUU SAIRAUS	KOTÄ, MICIA
- STRESSI	LÄIKKILÄ

2. tilakäynti

Ennen tilakäyntiä:

- Vedinluokitustaulukko mukaan
- Varmistus tilalle, moneltako aamulypsy alkaa

Napakka muistio tilalle käynnistä ja sen pääkohdista!

Varsinainen tilakäynti:

- **Havainnot lypsystä:**
 - Vedinluokitus
 - Tulppaus
 - Irrottimien käyttö
 - Ym.



Hyödyt asiakkaalle

- Tuki ja sparraus utareterveyden parantamiseen monelta taholta ja monesta näkökulmasta (maitotila-asiantuntija, utareterveyteen erikoistunut asiantuntija, muut tilat)
- Tilakohtaiset vahvuudet ja parantamiset esiin utareterveyden osalta ja konkreettiset toimenpide-ehdotukset sen tekemiseen
- Utareterveyteen vaikuttavien osatekijöiden kertaus ja ymmärtäminen



**EI KESKITYTÄ LÖYTÄMÄÄN
”VIRHEITÄ” JOITA PITÄÄ MUUTTA
VAAN TÄRKEINTÄ ON LÖYTÄÄ
TAPOJA, MITEN MUUTETAAN
TOIMINTAA, KUKA SIITÄ VASTAA,
MILLOIN TEHDÄÄN JA MITEN TOIMET
SAATETAAN OSAKSI PÄIVITTÄISTÄ
TOIMINTAA!**



Kiitos!

