



Elinkeino-, liikenne- ja ympäristökeskus
Närings-, trafik- och miljöcentralen
Centre for Economic Development, Transport and the Environment

KALATALOUSALUEIDEN RAJANKÄYNTI

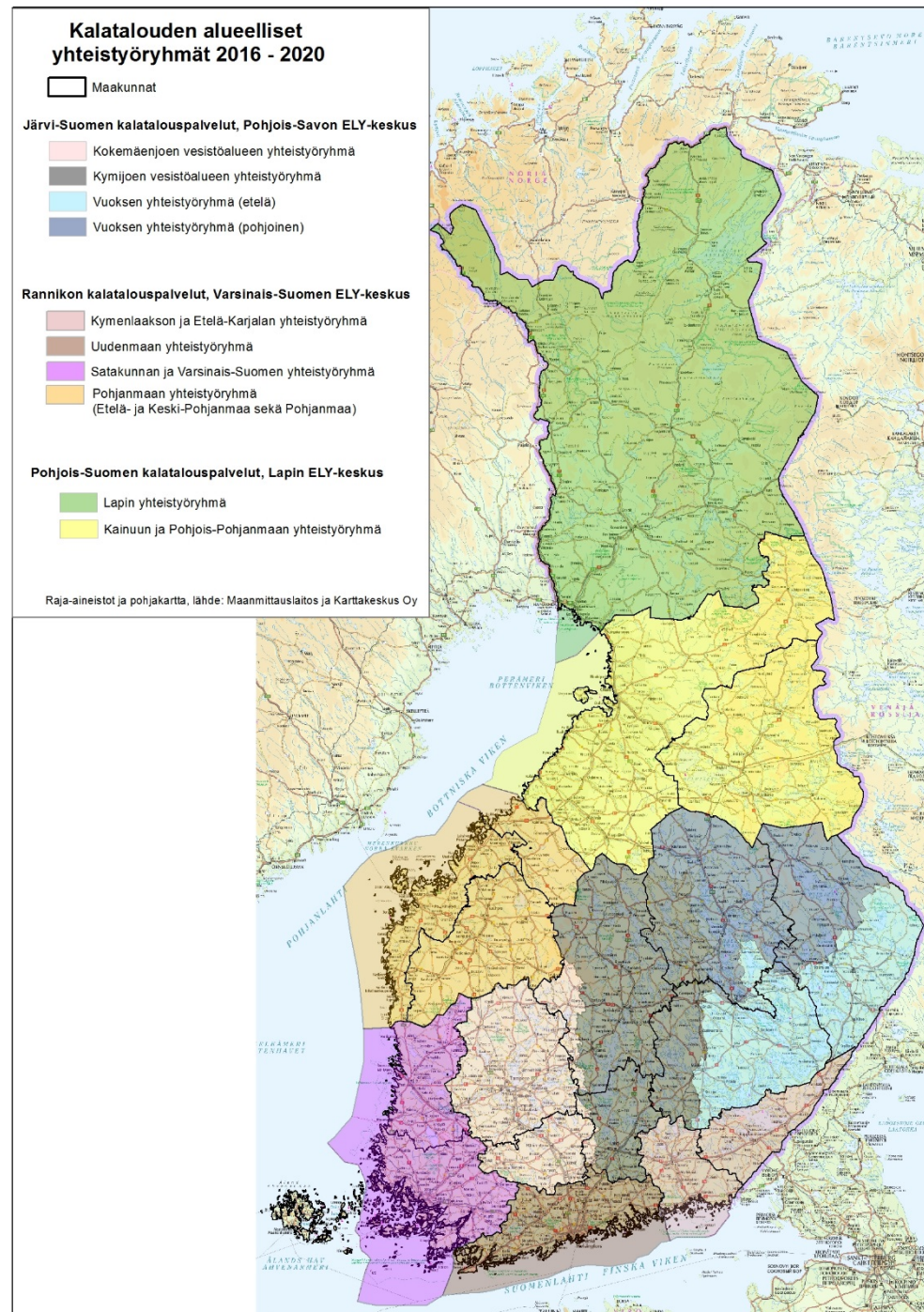
Pohjois-Pohjanmaan ja Kainuun kalastusaluepäivät 2017, Kalajoki

Markus Huolila
Lapin ELY-keskus



KALATALOUDEN YHTEISTYÖRYHMÄT (Kall 33 §)

- Yhteistyöryhmien tehtävä ehdotus kalatalousaluejaksi 31.12.2016 mennessä (Kall 129 §).
- Aluejako: omistussuhteista ja hallinnollisista rajoista riippumatta, riittävän suuri yhtenäinen alue; erityisesti huomioitava mm. vaelluskalojen elinkierto, kalastuksen tarkoituksenmukainen järjestäminen ja valuma-aluejako (Kall 22 §)
- Yhteistyöryhmät (+pienryhmät) kokoontuneet vuoden 2016 aikana 3-4 kertaa laatimaan ehdotusta kalatalousaluejasta => ehdotukset jätetty ELYille.
- Kuuleminen ehdotuksista helmi-maaliskuussa 2017
 - KAIPPOP vajaa 40 lausuntoa/yli 40 lausujaa
- ELYt vahvistavat rajat joulukuun alkupuolella



YHTEISTYÖRYHMIEN EHDOTUKSET KALATALOUSALUEJAOXSI

- **Rannikon kalatalouspalvelut**
 - Kalastusalueita 80 kpl
 - Kalatalousalueita 37 kpl.

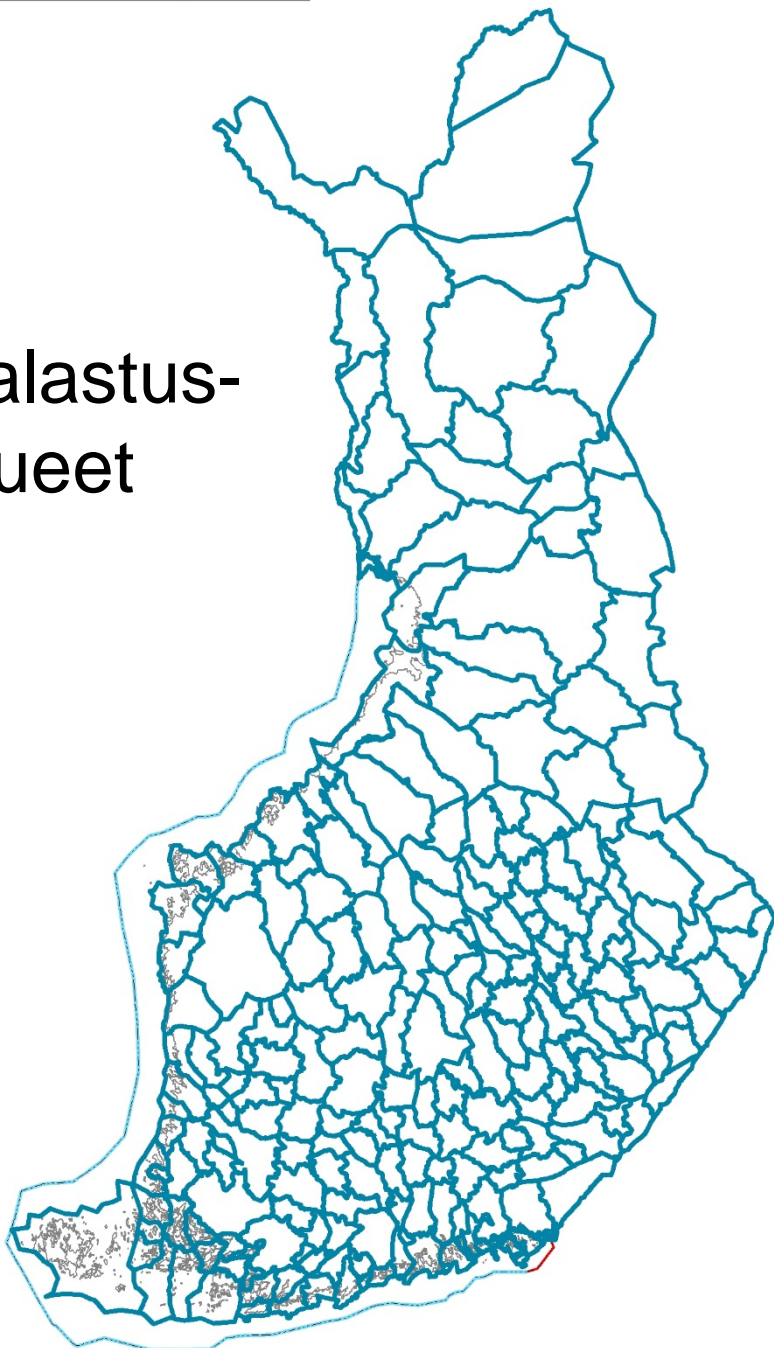
- **Järvi-Suomen kalatalouspalvelut**
 - Kalastusalueita 103 kpl
 - Kalatalousalueita 55 kpl.

- **Pohjois-Suomen kalatalouspalvelut**
 - Kalastusalueita 34 kpl
 - Kalatalousalueita 27 kpl.

- **Kalatalousalueita ehdotettu 119 kpl (kalastusalueita nyt 217)**

Kalastusalueiden rajat

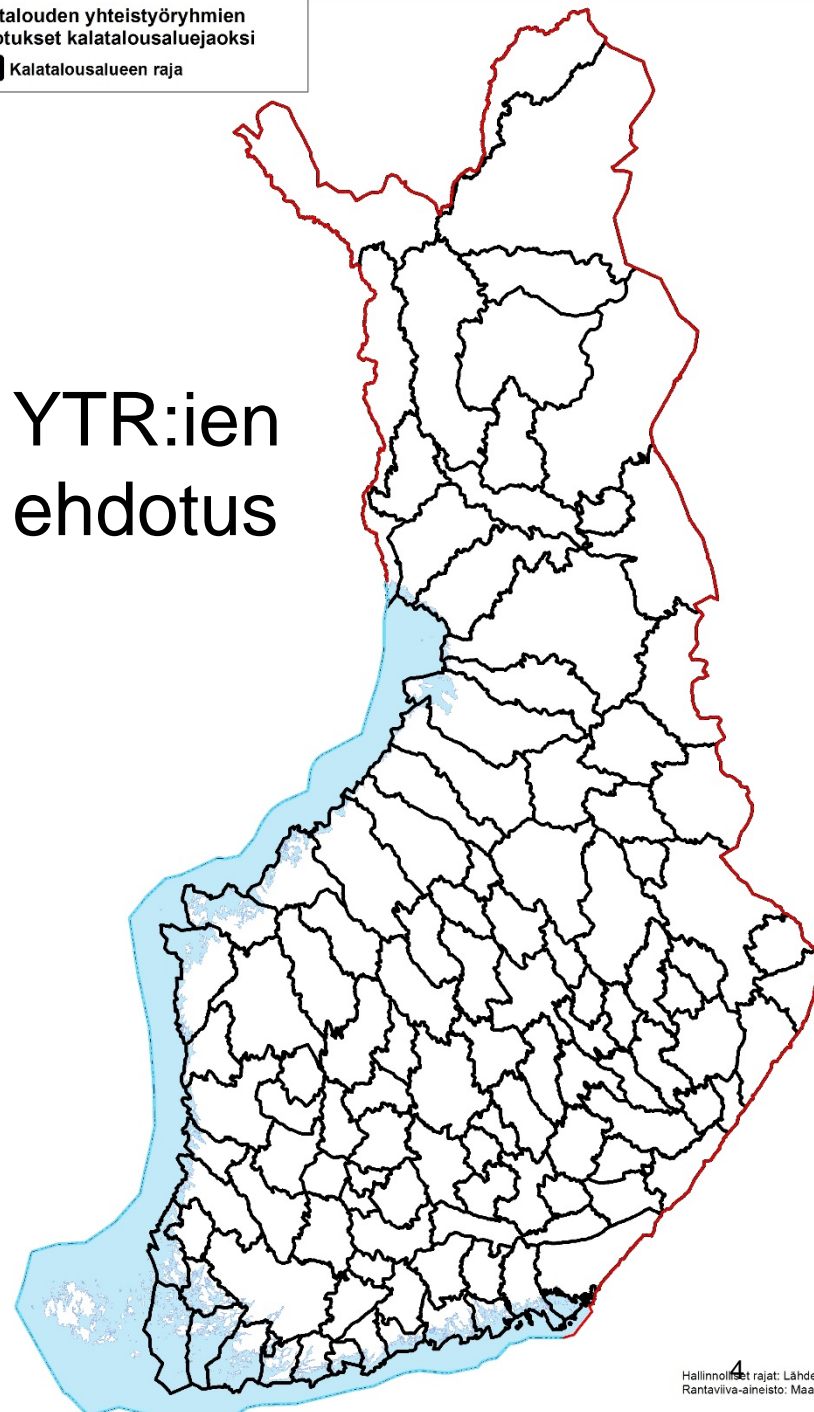
Kalastus- alueet



Kalatalouden yhteistyöryhmien
ehdotukset kalatalousaluejaaksi

Kalatalousalueen raja

YTR:ien ehdotus



Kalatalousalueiden **vesipinta-alat**, 12 suurinta

Nimi	Vesipinta-ala km ²
Inari	2 196
Länsi-Turunmaa	2 111
Kemiönsaari	1 318
Gullkrona	1 290
Ruunaa - Pielinen	1 226
Malax-Närpes	1 139
Orivesi	1 103
Koillismaa	1 050
Kvarken	976
Oulujärvi	973
Suur-Saimaa	859
Isokari	850



ALUEJAKO KAINUUSSA JA POHJOIS-POHJANMAALLA

- Vaihtelevaa lausuntopalautetta
 - nykyiset rajat pysytettävä
 - muodostettava ehdotusta suurempia alueita
 - ehdotus hyväksyttävissä/hyvä

- Suurin erimielisyys merialueella, tyytymättömyyttä myös Koillismaan/Suomussalmen rajaan

- Ehdotus syntyi äänestyspäätöksillä
 - lausuntovaiheessa tyytymättömät aktiivisimpia?

- ELYn päätös (rajojen vahvistaminen) lähiviikkoina
 - muutoksenhakumahdollisuus hallinto-oikeudesta
 - täytäntöönpanomääräys (Kall 124 §) ???????????????????