



Metsähallituksen

luonnonvarasuunnittelu Pohjanmaalla 2017-2018

Pohjois-Pohjanmaan ja Kainuun kalastusaluepäivät 2017 - Kalajoki 20.11.2017

Mikko Rautiainen, Metsähallituksen Eräpalvelut

Luonnonvarasuunnittelu on pitkän aikavälin strategista suunnittelua

- Valtion maat ja vedet tarjoavat paljon mahdollisuuksia maakuntien elinvoimaisuuden edistämiseen. Luonnonvarasuunnittelussa yhdistämme paikalliset ja alueelliset toiveet ja tavoitteet valtio-omistajan tavoitteisiin.
- Suunnittelu tehdään yhdessä sidosryhmien kanssa, jotta erilaiset tavoitteet saadaan yhteensovitettua ja mahdollisuudet vastuullisesti hyödynnettyä.
- Luonnonvarasuunnitelma ohjaa Pohjanmaan valtion maiden ja vesien kestäväää käyttöä ja kehittämistä vuodet 2018-2023



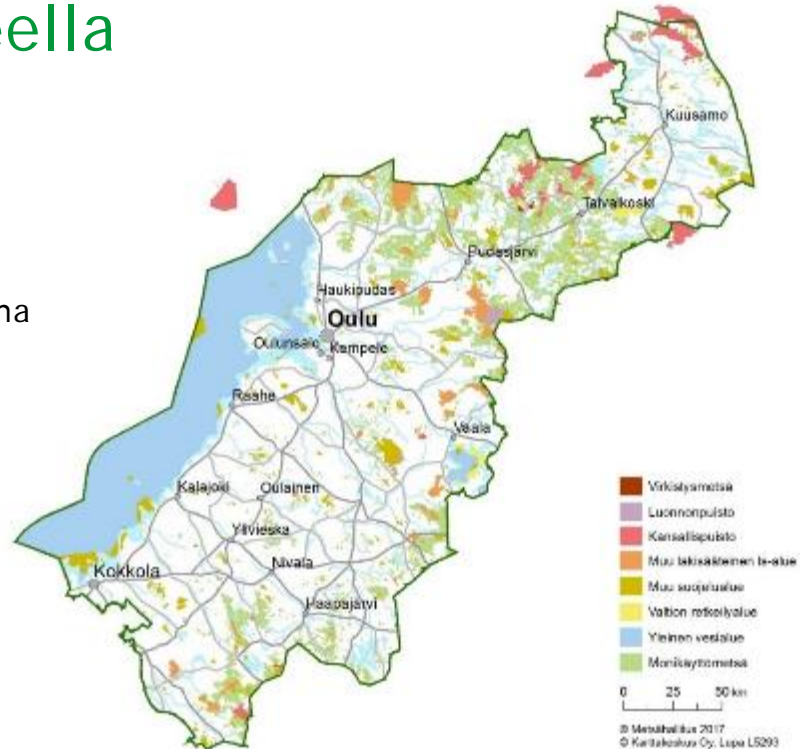
Valtion maa- ja vesiomaisuus Pohjanmaan luonnonvarasuunnittelualueella

Maa-alueet 910 000 ha

- Monikäyttömetsä 400 000 ha
- Monikäyttömetsä, rajoitettu käyttö 21 000 ha
- Monikäyttömetsä, käytön ulkopuolella 190 000 ha
- Luonnonsuojelu 276 000 ha
- Muu käyttö 21 000 ha

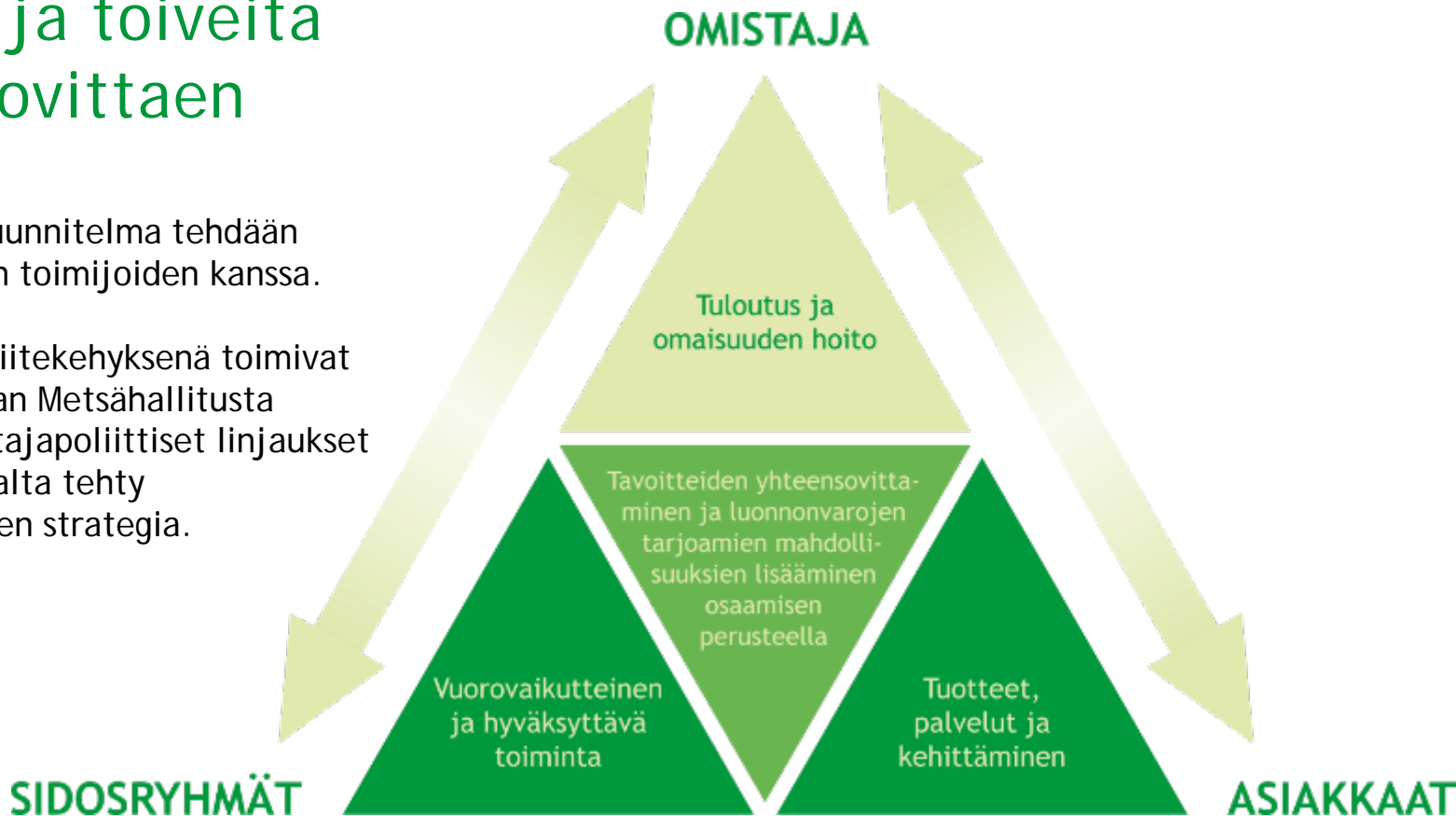
Vesialueet 738 000 ha

- Yleiset vesialueet merialueilla 673 000 ha
- Yleiset vesialueet sisävesialueilla 18 000 ha
- Muut vesialueet 44 000 ha
- Lakisääteiset suojelualueet 3000 ha



Tarpeita ja toiveita yhteen sovittaen

- Luonnonvarasuunnitelma tehdään yhdessä alueen toimijoiden kanssa.
- Suunnittelun viitekehyksenä toimivat valtio-omistajan Metsähallitusta koskevat omistajapoliittiset linjaukset ja niiden pohjalta tehty Metsähallituksen strategia.



Yhdessä sidosryhmien kanssa

- Osallistuminen luonnonvarasuunnitteluun pyritään tekemään mahdollisimman helpoksi
 - Suunnittelun keskeinen elementti on sidosryhmistä koostuva yhteistyöryhmä. Siinä on mukana 28 sidosryhmää järjestö-, opetus- ja tutkimus-, yritys- sekä viranomaisorganisaatioista.
 - Metsähallituksen työntekijät käyvät tapaamassa sidosryhmiä tai osallistuvat sidosryhmien tilaisuuksiin
 - Suunnitteluun voi antaa palautetta myös netin kautta. Verkkokysely avautuu loppuvuodesta 2017.
 - Suunnittelutyön etenemisestä voi seurata hankesivulla ja sosiaalisessa mediassa.



Pohjanmaan LVS verkossa ja somessa

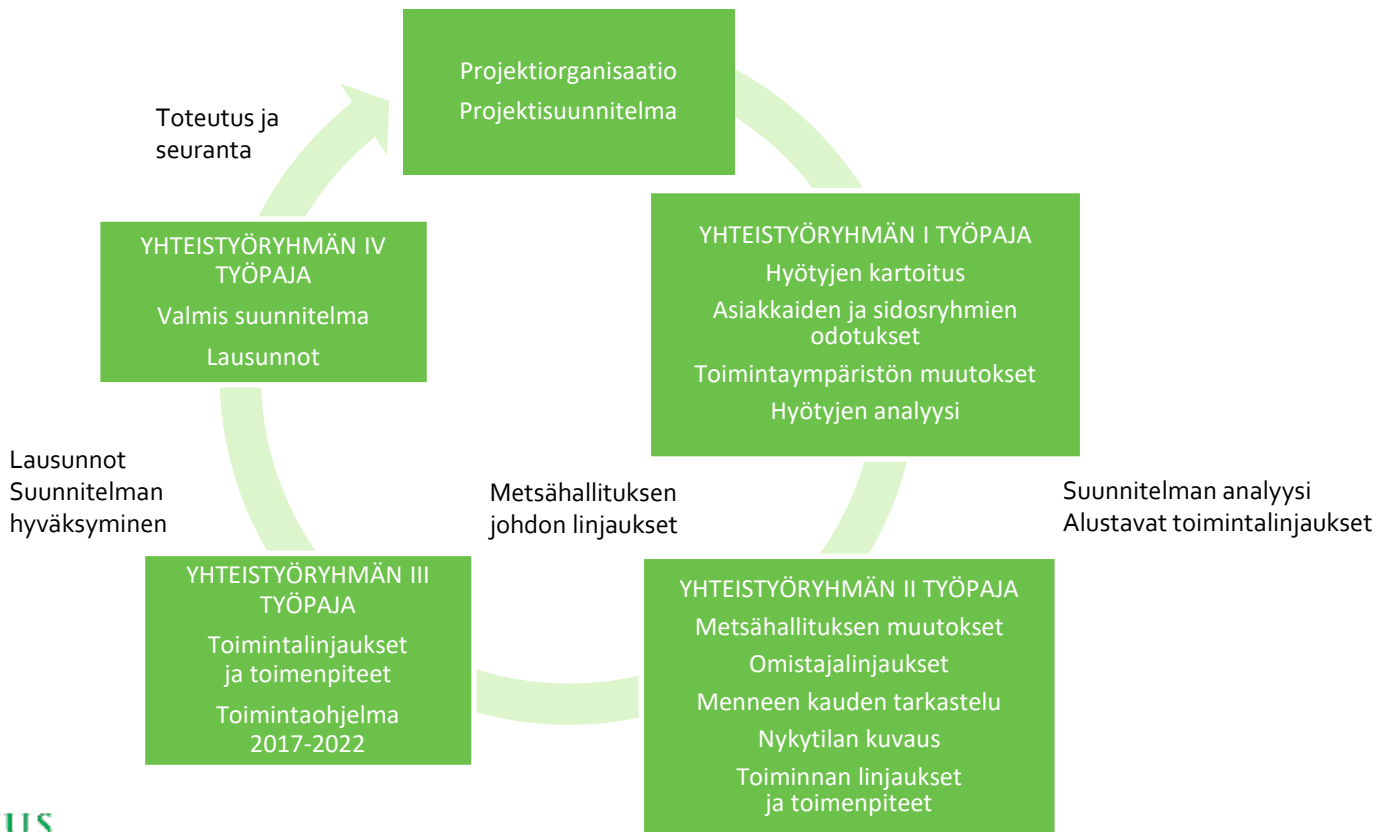
- <http://www.metsa.fi/pohjanmaan-luonnonvarasuunnittelu>
- Luonnonvarasuunnittelua voi seurata projektipäällikön twitterissä @HallaTuuli
<https://twitter.com/HallaTuuli>

Yhdessä sidosryhmien kanssa

Iin Meriseura ry
Junnikkala Oy
Keski-Pohjanmaan liitto
Koneyrittäjien liitto
Kontiotuote Oy
Kuusamon kaupunki
Lestijärven kunta
Luonnonvarakeskus (LUKE), Luonnonvarat ja
biotuotanto -yksikkö
Luonnonvarakeskus (LUKE), Talous ja yhteiskunta -
yksikkö
Metsä Group
Metsähallituksen Pohjois-Pohjanmaan ja Kainuun
alueellinen neuvottelukunta
ODL Liikuntaklinikka, Oulun yliopisto, Elinikäisen
Terveysten Tutkimusyksikkö
Oiva Kaivu Oy
Oulun Energia

Oulun seudun ammattiopisto, Taivalkosken yksikkö
Oulun yliopisto, Perämeren tutkimuslaitos
Paliskuntain yhdistys
Pohjois-Pohjanmaan elinkeino-, liikenne- ja
ympäristökeskus, Maaseutu ja energia -vastuualue
Pohjois-Pohjanmaan elinkeino-, liikenne- ja
ympäristökeskus, Ympäristö ja luonnonvarat -
vastuualue
Pohjois-Pohjanmaan liitto
Pohjois-Pohjanmaan luonnonsuojelupiiri
Pro Agria Keski-Pohjanmaa ry, Kalatalouskeskus
Pudasjärven kaupunki
Ruka-Kuusamo Matkailu ry
SKAL Pohjois-Suomi ry
Stora Enso, Pohjois-Suomen hankinta-alue
Suomen metsäkeskus
Suomen Riistakeskus

Luonnonvarasuunnitteluprojektin vaiheet 2017-2018



Lopputuloksena luonnonvarasuunnitelma

- Toimintaohjelma, joka ohjaa Metsähallituksen toimintaa Pohjanmaan valtion mailla ja vesillä suunnitelmakauden 2018-2023.
- Suunnitelmassa yhdistyvät:
 - Luonnonvarojen tarjoamat mahdollisuudet
 - Yhteensovittaminen yhdessä alueen toimijoiden kanssa > kokonaishyöty pitkällä aikavälillä
 - Valtio-omistajan Metsähallitukselle asettamat tavoitteet ja valtio-omistajan tekemät maankäyttöpäätökset
 - Yleisökyselyssä ja muissa tapaamisissa esiin nousevat toiveet
- Metsähallituksen hallitus vahvistaa luonnonvarasuunnitelman



Toteutumista seurataan mittarein

- Luonnonvarasuunnitelman toteutumista ja luonnonvarojen kestäväää käyttöä seurataan mittareilla.
- Mittaritiedot kerätään pääosin vuosittain, mutta seuranta tapahtuu viiden vuoden jaksoissa.



Pohjanmaan luonnonvarasuunnittelun vastuuhenkilöt

Ohjausryhmä

Luonnonvarasuunnitteluprojektia vetää Metsähallituksen ohjausryhmä

Ohjausryhmän puheenjohtaja

Johanna Leinonen, Metsähallitus, konserni

Muu ohjausryhmä

Hannu Lehtonen
suunnittelupäällikkö
Metsähallitus
Metsätalous Oy

Samuli Sillman
aluejohtaja
Luontopalvelut

Jari Taskila
liiketoiminnan
kehityspäällikkö
Kiinteistökehitys

Arto Tolonen
aluejohtaja
Metsähallitus
Metsätalous Oy

Erkki Turtinen
erätalouspäällikkö
Eräpalvelut

Pohjanmaan luonnonvarasuunnittelun vastuuhenkilöt

Projektiryhmä

Suunnittelun etenemisestä vastaa Metsähallituksen projektiryhmä

Projektipäällikkö

Tuulikki Halla, Metsähallitus, konserni

Muu projektiryhmä

Petteri Arovainio
tiimiesimies
Metsähallitus
Metsätalous Oy

Heidi Kontiokari
erikoissuunnittelija
Luontopalvelut

Heikki Ollila
myyntineuvottelija
Kiinteistökehitys

Mikko Rautiainen
erikoissuunnittelija
Eräpalvelut

Hannu Tolonen
suunnittelupäällikkö
Metsähallitus
Metsätalous Oy

Erätalous valtion alueilla

- Metsästys- ja kalastusmahdollisuudet
 - Luvat / vuokraukset / oikeudet
- Erävalvonta
 - Erätarkastajat, valvontayhteistyö
- Riistan ja kalavesien hoito
 - Ennallistamiset, istutukset jne.
- Käynnissä olevia hankkeita:
 - Isoja Elämyksiä Pohjolan kalavesiltä 2016-2018
 - Esteet pois!





Kalastuslupia / vuosi	5000 – 6000 / vuosi
Kalastusvuokrasopimuksia	n. 170 kpl
Kaupallisia kalastajia v. 2017	10 (sisävedet) 8 (merialueet, ei sis. yleisvettä)
Lupa-asiakkaiden tuottama aluetaloudellinen vaikuttavuus	n. 0,8 milj € / 6 HTV (v. 2016)

Kalastus Keski- ja Pohjois-Pohjanmaalla



Alustavia toiminnan linjauksia

Turvaamme riista- ja kalakantojen kestävyys- ja kalastusjärjestelyillä ja pitämällä huolta lajien elinympäristöistä (yhteistyössä Metsähallituksen tulosityksiköiden ja muiden toimijoiden kanssa).

Tarjoamme kansalaisille monipuolisia metsästys- ja kalastusmahdollisuuksia sekä parannamme erämatkailun edellytyksiä tuottaen yhteiskunnalle monipuolisia aluetaloudellisia ja terveyshyötyjä.

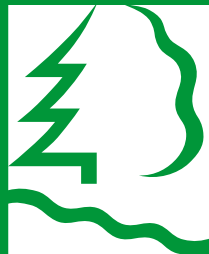
Ylläpidämme ja kehitämme erävalvontaa yhteistyössä valvontaviranomaisten, riistanhoitoyhdistysten ja kalastusalueiden kanssa.



Kolme kanavaa osallistua

1. Yhteistyöryhmä → viesti Eero Hakalan kautta
2. Suora yhteydenotto projektiryhmään:
Mikko Rautiainen (mikko.rautiainen@metsa.fi)
3. Verkkokysely auki joulukuun ajaksi





METSÄHALLITUS

www.metsa.fi

www.metsa.fi/pohjanmaan-luonnonvarasuunnittelu



www.facebook.com/metsahallitus
www.twitter.com/metsahallitus

